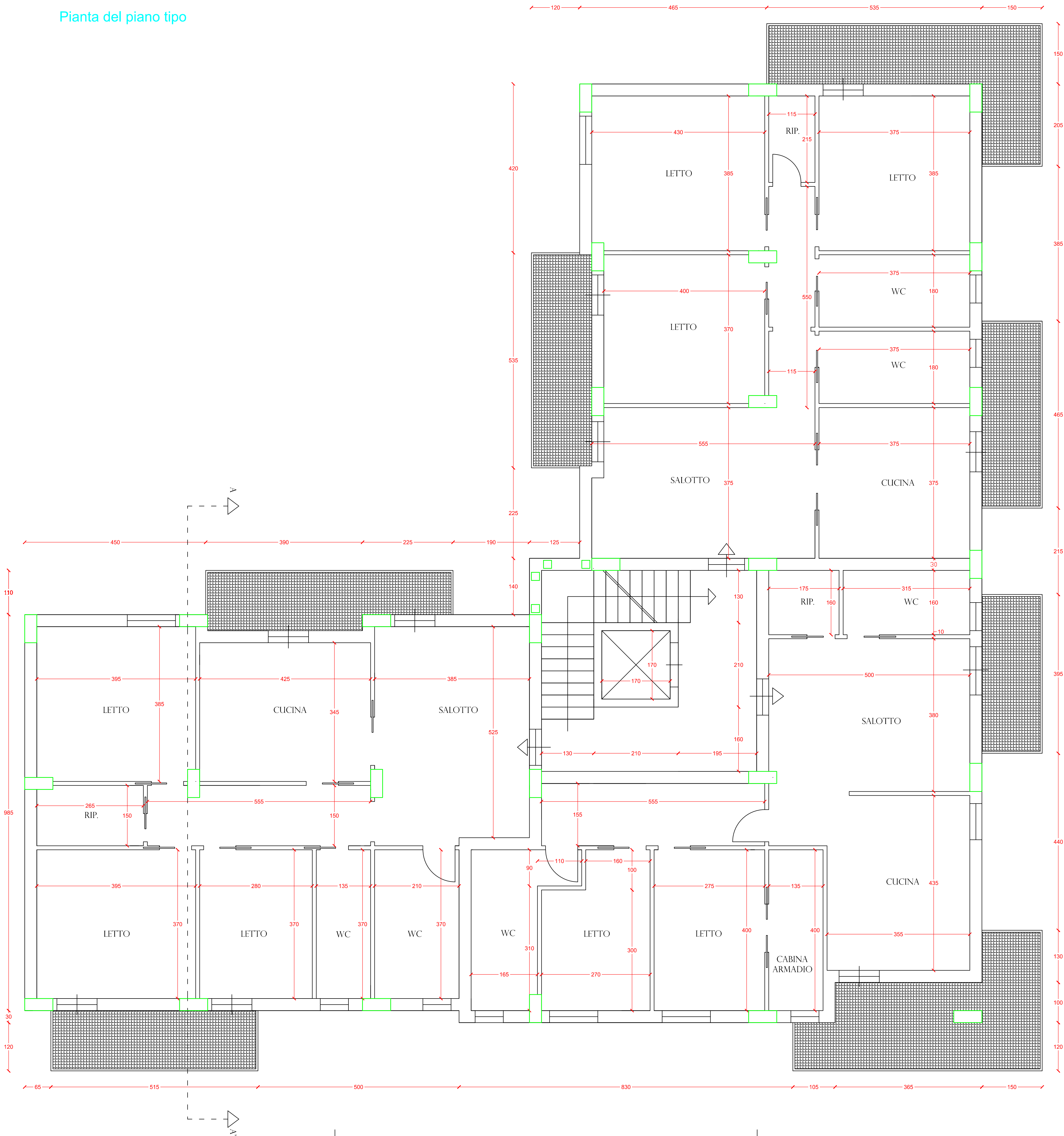


Pianta del piano tipo





UNIVERSITA' DEGLI STUDI DI CATANIA

Dipartimento di  
Ingegneria Civile e Architettura

Corso di laurea Ingegneria civile  
strutturale e geotecnica

CORSO DI PROGETTO DI STRUTTURE IN ZONA SISMICA

Modulo A - Prof. Ing. Aurelio Gheresi, Prof. Ing Fabio Neri

A.A. 2016/17

PROGETTO DI UNA STRUTTURA  
IN C.A. IN ZONA SISMICA

MATERIALI UTILIZZATI

Calcestruzzo: C25/30  
Acciaio: B450C

ELABORATI

● Tav. 1 Architettonico

○ Tav. 2 Carpenteria

○ Tav. 3 Trave 103

○ Tav. 4 Pilastro 2

Scala 1:50

Scala 1:50

Scala 1:50 - 1:10

Scala 1:20 - 1:10

Docente

Prof. Ing. Aurelio Gheresi

Studente

Giovanni Gulizia

O49/000163